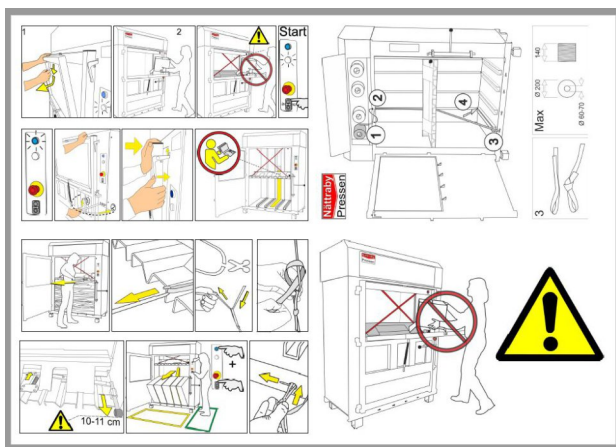


Ny logotype

Som ni ser ovan har vi nu ändat vår logotype. Detta för att lyfta fram vårt gamla produktnamn "NättrabyPressen".

NVA står som tidigare för förkortning av vårt företagsnamn.

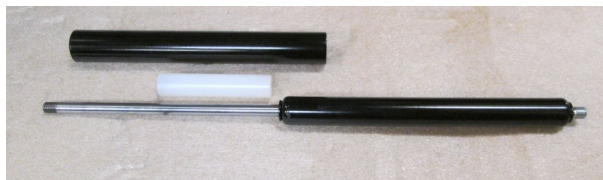


Pictogram

För att underlätta användandet sitter det nu bildserier på maskinerna.

Ny instruktionsmanual

Vi arbetar med en uppdaterad skötselansvisning/ instruktionsmanual som kommer att skickas med maskinerna senare i år.



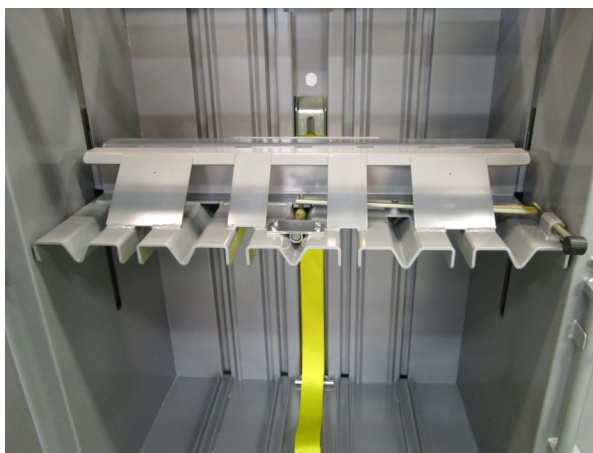
Lackering

Samtliga maskiner lackeras nu med en 2-komponent silver-metallic lack. Inkastluckans front tätas med pasta.

Ny hylsa i gasfjäder

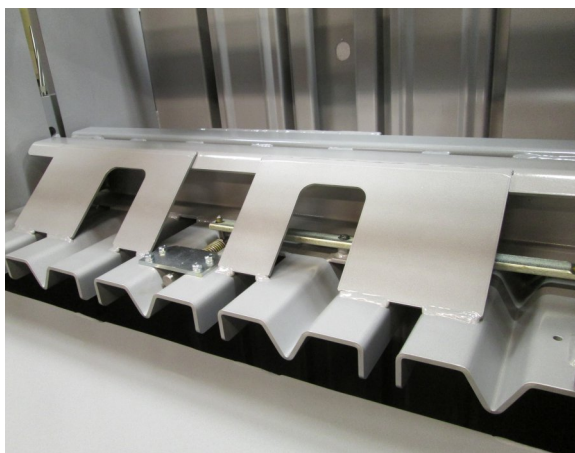
Hylsan i metall är ersatt av en plasthylsa, vilket ger en mjukare dämpning vid öppning av inkastluckan rakt ut 90°.

Ändringar NP80-II



Pressplattan

Bilden visar tidigare utseende (år 2016).

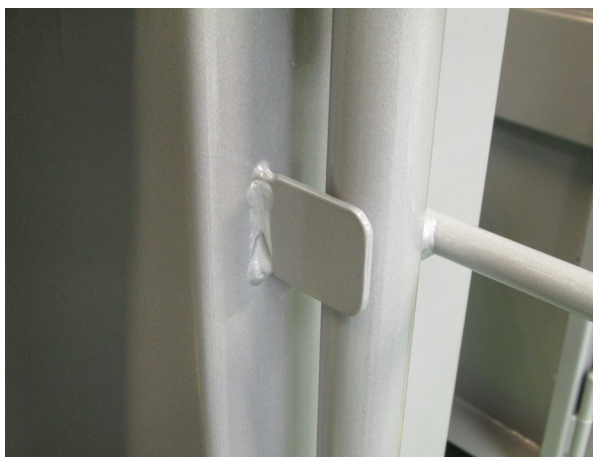


Nu: en elegantare lösning som ger en kraftigare pressplatta.



Förstärkning ryggen

Det sitter numera två förbindelser mellan ryggen och motorfästet. Detta ger en bättre kraftfördelning.



Stopp för dörrlåshandtaget

Förhindrar att handtaget vrids in ovan pressplattan vid uttipping. Gäller även NP40-II. En bultad variant kan eftermonteras på äldre maskiner.



Ny placering av bandframdragningskroken

Den sitter numera på en skruv på höger gavelplåt (gäller NP80-II).

Den var tidigare placerad på pressplattans ovsida men kunde orsaka problem om den lossnade från sitt fäste.

Ändring NP40-II



Extra stöd för kroken till utkastarbandet på NP40-II

Kroken sitter nu säkrare på plats.

Ändringen genomfördes december 2016 och gäller från maskinnummer 420290.